

Презентация объектов
муниципальной
собственности
Новобейсугского сельского
поселения Выселковский
район

Преимущества работы с органами местного самоуправления



Порядок оказания имущественной поддержки

Отнесение к субъектам МСП (Единый реестр субъектов МСП) или регистрация в качестве самозанятого гражданина

Требования к предпринимателям

Сроки предоставления имущества

от 1 до 2 месяцев

Дополнительные возможности

Наряду с имущественной поддержкой также оказывается и информационно-консультационная поддержка

Информационные ресурсы по имущественной поддержке субъектов МСП и самозанятых граждан

Информация по имущественной поддержке содержится на официальном сайте Новобейсугского сельского поселения Выселковского района <http://admnb.viselki.ru/index.php/malyj-i-srednij-biznes>, включая:

- Федеральное, региональное, муниципальное законодательство
- Имущество для бизнеса
- Условия предоставления имущества
- Контактные данные ответственных лиц

Предложения для субъектов МСП и самозанятых граждан



Описание объекта муниципального имущества

Тип имущества: нежилое помещение (здание стационара) , Литер А, этаж 1.

Общая площадь: 26 кв.м

Местоположение: Краснодарский край, Выселковский район, станция Новобейсугская, улица Пролетарская, 33

Категория земель: земли населенных пунктов.

Разрешенное использование: для объектов общественно-делового значения.

1.Наличие инженерных сетей и подъездных путей:

- 1) электроэнергия – есть;
- 2) Газоснабжение – есть;
- 3) отопление – есть;
- 4) водоснабжение – есть;
- 5) водоотведение – отсутствует;
- 6) связь, интернет – есть возможность подключения;
- 7) парковка – отсутствует.

2. Материал стен: кирпич, крыша – шифер.

3. Состояние объекта:

- 3.1. Требуется косметического ремонта – нет;
- 3.2. Требуется капитального ремонта – да.
- 3.3. Требуется замены коммуникаций – нет.

Предложения для субъектов МСП и самозанятых граждан



Описание объекта муниципального имущества

Тип имущества: нежилое помещение (здание стационара) ,
Литер А, этаж 1.

Общая площадь: 18 кв.м

Местоположение: Краснодарский край, Выселковский район,
станция Новобейсугская, улица Пролетарская, 33

Категория земель: земли населенных пунктов.

Разрешенное использование: для объектов общественно-
делового значения.

1.Наличие инженерных сетей и подъездных путей:

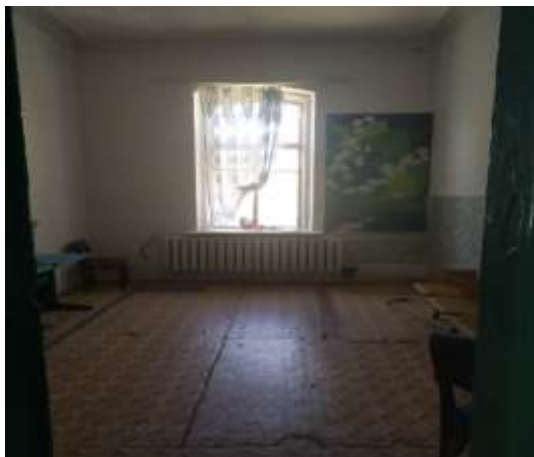
- 1) электроэнергия – есть;
- 2) Газоснабжение – есть;
- 3) отопление – есть;
- 4) водоснабжение – есть;
- 5) водоотведение – отсутствует;
- 6) связь, интернет – есть возможность подключения;
- 7) парковка – отсутствует.

2. Материал стен: кирпич, крыша – шифер.

3. Состояние объекта:

- 3.1. Требуется косметического ремонта – нет;
- 3.2. Требуется капитального ремонта – да.
- 3.3. Требуется замены коммуникаций – нет.

Предложения для субъектов МСП и самозанятых граждан



Описание объекта муниципального имущества

Тип имущества: нежилое помещение (здание стационара) ,
Литер А, этаж 1.

Общая площадь: 12 кв.м

Местоположение: Краснодарский край, Выселковский район,
станция Новобейсугская, улица Пролетарская, 33

Категория земель: земли населенных пунктов.

Разрешенное использование: для объектов общественно-делового значения.

1.Наличие инженерных сетей и подъездных путей:

- 1) электроэнергия – есть;
- 2) Газоснабжение – есть;
- 3) отопление – есть;
- 4) водоснабжение – есть;
- 5) водоотведение – отсутствует;
- 6) связь, интернет – есть возможность подключения;
- 7) парковка – отсутствует.

2. Материал стен: кирпич, крыша – шифер.

3. Состояние объекта:

- 3.1. Требуется косметического ремонта – нет;
- 3.2. Требуется капитального ремонта – да.
- 3.3. Требуется замены коммуникаций – нет.

Предложения для субъектов МСП и самозанятых граждан



Описание объекта муниципального имущества

Тип имущества: Косилка КРН – 2.1

Количество: 1 шт.

Местоположение: Краснодарский край, Выселковский район, станция Новобейсугская, улица Пролетарская, 33

1. Технические характеристики навесной косилки КРН-2,1:

- Ширина захвата - 2,1 м
- Производительность - до 3,6 га/час
- Рабочая скорость - до 15 км/час
- Число роторов - 4 ш
- Высота среза - 40 мм (миним.)
- Масса - 515 кг³.

2. Состояние объекта: удовлетворительное.

Предложения для субъектов МСП и самозанятых граждан

Описание объекта муниципального имущества



Тип имущества: Трактор МТЗ-80

Количество: 1 шт.

Местоположение: Краснодарский край, Выселковский район, станица Новобейсугская, улица Пролетарская, 33

1. Технические характеристики трактора МТЗ-80:

- Модель двигателя – Д-240
- Тяговый класс — 1,4 т.
- Мощность (Дизель) – 59 (80) кВт/л. с.
- Количество передач вперед/назад – 18/4
- Габариты трактора длина/ ширина/ высота – 3815/1970/2470 мм.
- Колея по передним/задним колесам – 1200–1800/1350–2100 мм.
- Масса — 3160 кг.
- Диапазон скоростей – от 1,3 до 35 км/ч.
- Агротехнический просвет – 470 мм.
- Радиус поворота – 4,1 м.

2. Состояние объекта: удовлетворительное.

Предложения для субъектов МСП и самозанятых граждан



Описание объекта муниципального имущества

Тип имущества: Контейнеры с крышкой

Количество: 10 шт.

Местоположение: Краснодарский край, Выселковский район, станица Новобейсугская, улица Пролетарская, 33

1. Функциональное назначение: контейнеры ТКО для смешанных отходов.

2. Конструктивные решения: базовая модель без дополнительных деталей, контейнер ТКО с крышкой (для защиты от осадков, ветра, животных).

3. Материал изготовления: металлический контейнер под отходы (устойчивый к горению, высоким и низким температурам, механическим воздействиям).

4. Состояние объекта: удовлетворительное.

5. Технические характеристики:

Габариты (ШхГхВ):

980х980х1175

Габаритные размеры емкости:

880х880х1115 мм

Конструкция: стационарный

Наличие крышки: с крышкой

Объем: 0.75 м³

Масса: 70 кг..

Предложения для субъектов МСП и самозанятых граждан

Описание объекта муниципального имущества



Тип имущества: акустическая система.

Количество: 1 шт.

Местоположение: Краснодарский край, Выселковский район, станица Новобейсугская, улица Ленина, 4

Технические характеристики:

- 1) Тип-концертная, активная, фазоинверторного типа;
- 2) Состав комплекта- 1 громкоговоритель;
- 3) Акустическое излучение-монополярная;
- 4) Мощность-250 Вт;
- 5) Частота кроссовера-4КГц;
- 6) Диапазон воспроизводимых частот- 40-18000 Гц;
- 7) Максимальное звуковое давление-126 ДБ SPL;
- 8) Количество полос-2;
- 9) Интерфейсы-линейный вход X3, линейный выход;
- 10) ВЧ-Излучатель-34мм.

Предложения для субъектов МСП и самозанятых граждан

Описание объекта муниципального имущества

Тип имущества: Музыкальная аппаратура

Местоположение: Краснодарский край, Выселковский район, станция Новобейсугская, улица Ленина, 4

Технические характеристики

1)Общее количество каналов: 16

2)Входные каналы: 10 микрофонных каналов на разъёмах XLR с регуляторами Gain и индикаторами перегруза, 4 стерео линейных входа на разъёмах типа Jack, 8 моно-входов с разъёмами Insert I/O и обрезными фильтрами низких частот

3)Микрофонные предусилители: 10

4)Встроенный компрессор: 6 каналов

5)Индикация: CH ON, 12 сегментный индикатор уровня

6) Эквилизация: 3 полосный эквалайзер с регулировкой частоты (каналы 1-8), 3 полосный регулятор тембра (каналы 9/10-15/16)

7)Встроенный процессор эффектов: SPX процессор эффектов, 16 программ

8)Количество групп: 6 шин (стерео + 4 подгруппы)

9)USB интерфейс: монитор mix

10)AUX: 2 AUX посылы/1 стерео AUX возврат (TRS)

11)Фейдеры: линейные 60 мм

12)Питание: фантомное (+ 48 В), через адаптер PA-30 (входит в комплект поставки)

13)Тип крепления: возможность установки в рэк

14)Габаритные размеры: 478 x 105 x 496 мм

15)Вес: 5.5 кг



Контактные данные ответственных лиц

Для получения расширенной информации по вопросам имущественной поддержки субъектов малого и среднего предпринимательства и самозанятых граждан Вы можете обратиться в администрацию

Новобейсугского сельского поселения Выселковский район

по телефону 8(86157)46-6-00,

e-mail: novadmin08@mail.ru

Контактное лицо: Булудова Анастасия Сергеевна